



VitalForce 
Fortalecendo sua Produção



Fundada no ano de 2007, a VitalForce iniciou suas atividades sempre focando em inovação e diferenciação, pois na visão de seus sócios, tais quesitos são de suma importância para tornar a empresa capaz de superar desafios e estabelecer-se no mercado.

Em 2011, a empresa iniciou seu processo de expansão, aprimorando o portfólio de produtos e a estruturação comercial.

Já em 2012, com uma demanda crescente de produtos, marca-se uma nova era para a empresa: a inauguração da nova unidade fabril na cidade paulista de Barretos, construída de acordo com as exigências ambientais e otimizada para melhor atender a demanda do mercado.

Com produtos inovadores e equipe qualificada, a VitalForce completou em 2017 dez anos de fundação, ampliando o portfólio e buscando sempre produtos inovadores, que agregassem produtividade e reduzissem impactos ambientais.

Atualmente, a VitalForce está presente em vários estados brasileiros e países da América do Sul, oferecendo os melhores produtos via foliar e solo.



MISSÃO

Oferecer à Sociedade, produtos e serviços que contribuam para o crescimento sustentável do negócio, aliando a preservação ambiental e responsabilidade social.

VISÃO

Referência em soluções inovadoras, e ser considerada a empresa que mais valoriza os canais de distribuição na América do Sul.

VALORES

- Industrialização com qualidade.
- Parceria transparente com clientes, fornecedores e equipe.
- Ética em todos os ambientes de negócios.
- Organização de excelência.
- Rentabilidade dos negócios.
- Responsabilidade ambiental e social.

FERTILIZANTE
VIA FOLHA



VITAL SC



SOJA MILHO TRIGO FEIJÃO ALGODÃO CAFÉ ARROZ HF

Vital Boro Polyol

- Composição: 1% Nitrogênio / 10% Boro
- Densidade: 1,33
- pH: 7,0

Vital Cálcio

- Composição: 1% Nitrogênio / 25% Cálcio
- Densidade: 1,62
- pH: 10,0

Vital Manganês

- Composição: 1% Nitrogênio / 25% Manganês
- Densidade: 1,65
- pH: 7,5

Vital Zinco

- Composição: 1% Nitrogênio / 50% Zinco
- Densidade: 2,0
- pH: 9,0

Vital Potássium

- Composição: 34% Potássio
- Densidade: 1,52
- pH: 13,0



Fabricada pela VitalForce, a linha **VITAL SC** “suspensão concentrada” foi desenvolvida através do conceito da nanotecnologia, sendo a empresa, a pioneira no Brasil quando se trata de nanotecnologia voltada à agricultura.

A tecnologia consiste em através de processos industriais altamente tecnificados converter as partículas dos produtos em nanopartículas, melhorando a solubilização e a absorção de macro e micronutrientes pela planta.

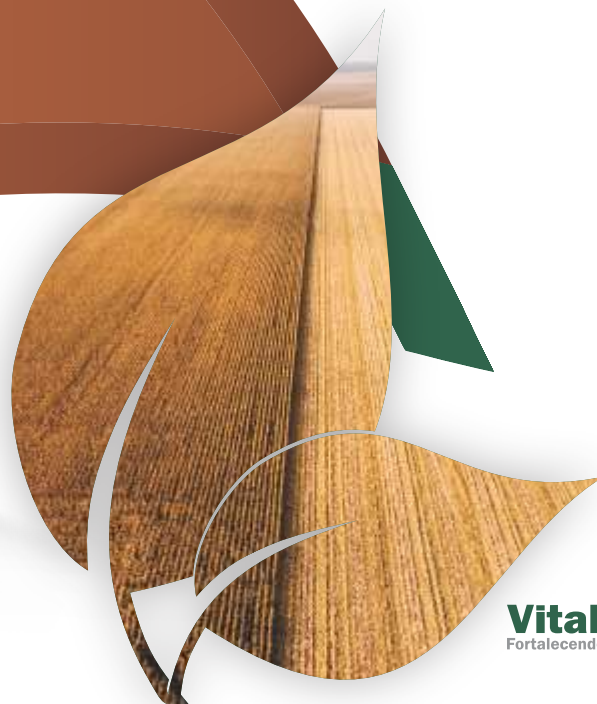
Contamos com as menores partículas do mercado, que associados a fontes de carbonatos e óxidos permite uma liberação gradativa para as culturas sem causar fitotoxicidade as plantas.

Esta tecnologia, quando aplicada a planta, obtém-se resultados superiores aos fertilizantes que contêm partículas maiores, pois o aproveitamento das nanopartículas é de maior eficiência, além de estarem livres de elementos como iodo e sódio, diminuindo índice salino do produto.

FERTILIZANTE
VIA FOLHA



VITAL SOLO



SOJA MILHO TRIGO FEIJÃO ALGODÃO CAFÉ ARROZ HF

Vital Solo Boro

- Composição: 1% Nitrogênio / 10% Boro
- Densidade: 1,33
- pH: 7,0

Vital Solo Cálcio

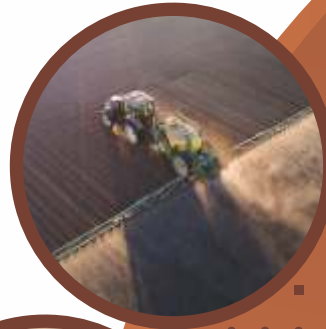
- Composição: 1% Nitrogênio / 25% Cálcio
- Densidade: 1,62
- pH: 10,0

Vital Solo Manganês

- Composição: 1% Nitrogênio / 25% Manganês
- Densidade: 1,65
- pH: 7,5

Vital Solo Zinco

- Composição: 1% Nitrogênio / 50% Zinco
- Densidade: 2,00
- pH: 9,0



Em constante busca por resultados de eficiência a campo, a VitalForce, inova, com uma exclusiva linha de fertilizantes destinados à aplicação no solo.

Complexados com substâncias húmicas prontamente disponíveis, que estimulam o desenvolvimento radicular, melhoram as propriedades físicas, químicas e biológicas do solo e aumentam a disponibilidade de nutrientes, a linha Solo chega com foco em culturas perenes, grãos e hortaliças.

Enriquecidos com aditivos (ácidos húmicos) de alta qualidade, a linha Vital Solo traz uma maior cobertura da superfície de contato com o solo e com o sistema radicular. Fontes de liberação gradativa ricos em carbono, evitando a adsorção dos elementos ao solo e deixando disponíveis para as plantas. O aproveitamento das nanopartículas é de maior eficiência, além de estarem livres de elementos como iodo e sódio, diminuindo índice salino do produto.

FERTILIZANTE
VIA FOLHA



Estímulus



SOJA



MILHO



TRIGO



FEIJÃO



ALGODÃO



CAFÉ



ARROZ



HF

Estímulus Aminomax

- Composição: 5% Nitrogênio / 6% Fósforo / 8% Potássio / 0,3% Boro / 1% Cálcio / 1% Magnésio / 0,7% Manganês / 3% Zinco
- Densidade: 1,36
- pH: 1,0

Estímulus Evo

- Composição: 2,1% Cálcio / 1,9% Magnésio + 2% Fósforo
- Densidade: 1,3
- pH: 9,5

Estímulus Root

- Composição: 1% Fósforo / 0,05% Cobalto / 0,5% Molibdênio
- Densidade: 1,1
- pH: 2,4

Estímulus Root+

- Composição: 1% Fósforo / 1% Cobalto / 4,5% Molibdênio
- Densidade: 1,25
- pH: 2,5

Estímulus Grass

- Composição: 1% Nitrogênio / 50% Zinco
- Densidade: 2,0
- pH: 9,0



A linha Estímulus chega como sendo a nutrição das plantas, permitindo uma maior proximidade da cultura aos seus tetos produtivos.

Produtos que promovem equilíbrio, trabalhando o sistema fisiológico das plantas, os produtos abrangem todo metabolismo das plantas maximizando o potencial das culturas do estágio vegetativo ao estágio de maturação completa.

Seus benefícios estão associados ao melhoramento nutricional das plantas, melhor desenvolvimento vegetativo, maior desenvolvimento radicular, consequentemente sobressaindo as condições adversas como estresse hídrico, variações de temperatura, uniformidade da florada e da frutificação.

Prontamente disponíveis para as plantas, com aminoácidos e nutrientes essenciais.

FERTILIZANTE
VIA FOLHA



SOJA

MILHO

TRIGO

FEIJÃO

ALGODÃO

CAFÉ

ARROZ

HF

Estímulus EVO

- Composição: 2% Fósforo / 2,1% Cálcio / 1,9% Magnésio
- Densidade: 1,3
- pH: 9,5



• Características:

Possui em sua composição nutrientes balanceados associados ao desenvolvimento das plantas, maximizando as brotações, o perfilhamento, pegamento dos frutos, enchimento de grãos e a produção de açúcares;

Auxilia na ativação de componentes envolvidos na fisiologia vegetal das culturas.

• Diferencial:

Contém nutrientes e aminoácidos naturais que auxiliam no processo de translocação de novos ativos, conferindo-os maior robustez e saúde às culturas.

• Natureza: Líquida.

FERTILIZANTE
VIA FOLHA

Estímulus
Root

Estímulus
Root+





Estímulus Root

- Composição: 1% Fósforo / 0,05% Cobalto / 0,5% Molibdênio
- Densidade: 1,1
- pH: 2,4

Estímulus Root+

- Composição: 1% Fósforo / 1% Cobalto / 4,5% Molibdênio
- Densidade: 1,25
- pH: 2,5



- Características:
Aminoácidos Naturais e nutrientes balanceados para o desenvolvimento inicial de diversas culturas, em especial para as leguminosas com destaque para as culturas da soja e feijão;
Possui macro e micronutrientes que atuam no equilíbrio nutricional das plantas, assim auxiliam no desenvolvimento vegetativo e na fixação biológica de nitrogênio.
- Diferencial:
Contém compostos orgânicos estimulando processos fisiológicos das culturas;
Contém Cobalto e Molibdênio, micronutrientes essenciais para o processo de fixação simbiótica do nitrogênio, proporcionando assim melhor enraizamento nas leguminosas e demais culturas.
- Natureza: Líquida.

FERTILIZANTE
VIA FOLHA



MILHO



TRIGO



ARROZ

Estímulus GRASS

- Composição: 1% Nitrogênio / 50% Zinco
- Densidade: 2,00
- pH: 9,0



- Características:
Compostos orgânicos somado a uma alta concentração de zinco essencial para melhoria de diversos processos enzimáticos, proporcionando maior enraizamento e desenvolvimento vegetativo;
É essencial na síntese do triptofano, precursor do ácido indolacético (AIA).
- Diferencial:
Contém nutrientes que proporcionam melhor enraizamento e desenvolvimento vegetativo das plantas, atuando na multiplicação celular, produção dos ácidos nucleicos e metabolismo dos aminoácidos, enzimas e hormônios.
- Natureza: Líquida.

Spread



Spread MPO

Spread Combo

Spread SIL



Spread



A VitalForce sempre busca empregar todos os conhecimentos científicos de forma a trabalhar todos os aspectos agrônômicos de modo a propiciar a entrega de um determinado ativo ao seu alvo correto. Na literatura chamamos isso de Tecnologia de aplicação.

Posicionando produtos que minimizam problemas como: deriva, evaporação de gotas, e redução da eficiência por elementos que impedem a ação potencial de um herbicida, inseticida, fungicida as culturas.

Para isso a linha de Adjuvantes SPREAD traz em seu portfólio produtos específicos para cada necessidade do campo, todos com alta performance que trabalham com a melhor deposição de gotas no alvo e manutenção do ativo mais tempo no sistema.

Sempre orientamos ao amigo produtor que a Tecnologia de Aplicação bem trabalhada é a soma de elementos que vão desde a revisão de seu pulverizador até a escolha da ponta de pulverização correta para cada finalidade.

FERTILIZANTE
VIA FOLHA



RESISTANCE



SOJA

MILHO

TRIGO

FEIJÃO

ALGODÃO

CAFÉ

ARROZ

HF



RESISTANCE Bac-F

- Composição: 1% Nitrogênio / 2,1% Cálcio / 1,9 Manganês
- Densidade: 1,14
- pH: 6,5

RESISTANCE DrillFly

- Composição: 11% Nitrogênio / 23% Enxofre
- Densidade: 1,24
- pH: 8,5

RESISTANCE TM

- Composição: 1% Nitrogênio / 0,03% Boro
- Densidade: 1,0
- pH: 4,5

RESISTANCE Garlic

- Composição: 1% Nitrogênio / 0,20% Boro
- Densidade: 1,01
- pH: 6,0



Com o alto poder tecnológico hoje encontrado nos manejos agrícolas, passamos hoje por uma nova revolução verde, focados em produtos que melhoram o potencial fisiológico das plantas, induzindo produção de enzimas, aminoácidos, proteínas e de macrocélulas envolvidas no desenvolvimento. Indústria e pesquisa caminham juntas para uma alta performance dos cultivos.

A linha Resistance, traz para o campo soluções baseadas em melhorar cada vez mais o desenvolvimento das plantas, através de complexos de nutrientes que aumentam a produção de compostos responsáveis pelas atividades enzimáticas das plantas.

Trabalhando em sinergia com ativos químicos, potencializando a ação dos mesmos a aumentar o residual protetivo contra as demais moléstias encontradas nas mais variadas culturas.



FERTILIZANTE
VIA FOLHA



RESISTANCE
Bac-F



SOJA

MILHO

TRIGO

FEIJÃO

ALGODÃO

CAFÉ

ARROZ

HF

RESISTANCE Bac-F

- Composição: 1% Nitrogênio / 2,1% Cálcio / 1,9 Manganês
- Densidade: 1,14
- pH: 6,5



- Características:

Nutrientes balanceados que auxiliam no processo de produção de componentes e enzimas voltados para o desenvolvimento das plantas.

- Diferencial:

Contém nutrientes que auxiliam na fisiologia das plantas, promovendo um melhor resultado do vigor das plantas; Atuam na síntese proteica, formação de clorofila, carregamento via floema, separação e utilização de fotoassimilados, o que proporciona um melhor vigor das plantas, menor envelhecimento foliar das plantas;

- Natureza: Líquida.

FERTILIZANTE
VIA FOLHA



RESISTANCE
DRILLFLY



SOJA

MILHO

TRIGO

FEIJÃO

ALGODÃO

CAFÉ

ARROZ

HF

RESISTANCE DrillFly

- Composição: 11% Nitrogênio / 23% Enxofre
- Densidade: 1,24
- pH: 8,5



- Características:
Formulação com Tiosulfato de amônio (Nitrogênio e Enxofre) elaborados para serem prontamente assimilados pela planta;
Podendo ser aplicado sozinho, na mistura com agroquímicos ou com produtos biológicos.
- Diferencial:
Promove a nutrição da planta e colabora para o metabolismo enzimático do solo facilitando a absorção de outros nutrientes pelas plantas;
Possui aditivos que diminuem a tensão superficial, auxiliam na segregação das partículas e melhoram a sua dispersão.
- Natureza: Líquida.

FERTILIZANTE
VIA FOLHA



SOJA

MILHO

TRIGO

FEIJÃO

ALGODÃO

CAFÉ

ARROZ

HF

RESISTANCE TM

- Composição: 1% Nitrogênio / 0,03% Boro
- Densidade: 1,0
- pH: 4,5



- Características:
Contém em sua formulação nutrientes exclusivos que proporcionam ao Resistance TM uma ação mesostêmica, ou seja, penetração nos tecidos apresentando atividade translaminar.
- Diferencial:
Com uma tecnologia multi solução nutricional, o Resistance TM atua em todos os cultivos;
Associado a fungicidas, proporcionam uma ação completa na planta, ampliando o vigor e, por consequência, melhorando a produção de compostos e enzimas relacionados ao desenvolvimento da cultura e, conseqüentemente melhor desempenho da lavoura. Possui aplicação fácil, prática e compatível.
- Natureza: Líquida.

FERTILIZANTE
VIA FOLHA

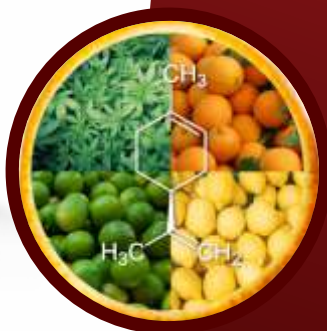


RESISTANCE Garlic



RESISTANCE Garlic

- Composição: 1% Nitrogênio / 0,20% Boro
- Densidade: 1,01
- pH: 4,0



- Características:

Formulação contendo Nitrogênio e Boro elaborados para serem prontamente assimilados pelas plantas.

Podendo ser aplicado sozinho, na mistura com agroquímicos ou com produtos biológicos.

- Diferencial:

Possui nutrientes essenciais para o desenvolvimento vegetal, diminuindo a tensão superficial, auxiliando na segregação das partículas e melhorando a sua dispersão.

- Natureza: Líquida.



• **Cepa:** *Beauveria bassiana* cepa IBCB 66 (Depositada na Coleção de Cultura do Instituto Biológico).

• **Concentração:** 1×10^9 UFC/g.

• **Grupo:** Inseticida microbiológico.

• **Alvos:** *Bemisia tabaci* raça B (Mosca branca), *Cosmopolita sordidus* (Moleque da bananeira), *Tetranychus urticae* (Ácaro rajado), *Dalbulus maidis* (Cigarrinha do milho) e *Sphenophorus levis* (gorgulho-da-cana ou bicudo da cana-de-açúcar).

• **Aplicação:** Pulverização terrestre ou aérea. A aplicação deve proporcionar contato direto entre o produto e pragas alvo. Aplicar, preferencialmente, no final da tarde ou dias nublados, com temperatura entre 25°C.

• **Natureza:** Pó Molhável (WP).

MECANISMO DE AÇÃO

• **Patogenicidade:** Este inseticida microbiológico atua por contato direto com seu alvo. Após a sua aplicação os conídios se aderem ao tegumento do inseto, e em condições ideais, germinam e penetram o seu hospedeiro. Uma vez no interior do inseto, liberam diversos metabolitos que acabam levando a morte do hospedeiro. Os insetos colonizados pelo fungo tornam-se duros e cobertos por uma camada pulverulenta de conídios, visível a olho nu em tons de branco.

Atenção: Siga rigorosamente as instruções contidas no rótulo, na bula e receita. Utilize sempre equipamentos de proteção individual. Nunca permita a utilização do produto por menores de idade. Faça o Manejo Integrado de Pragas. Descarte corretamente as embalagens e restos de produtos. Uso exclusivo agrícola.

**CONSULTE SEMPRE UM ENGENHEIRO AGRÔNOMO.
VENDA SOB RECEITUÁRIO AGRÔNOMO.**

BioBac t



• **Cepa:** *Bacillus thuringiensis* var. *kurstaki* cepa S1450 (Depositado na Coleção de Cultura da Embrapa Recursos Genéticos e Biotecnologia).

• **Concentração:** 3,7 x 10⁹ esporos viáveis/mL.

• **Grupo:** Inseticida microbiológico.

• **Alvos:** *Alabama argillacea* (Curuquerê; Curuquerê-d algodoeiro), *Spodoptera frugiperda* (Lagarta-militar; lagarta-do-cartucho), *Anticarsia gemmatilis* (Lagarta-da-soja) e *Chrysodeixis includens* (Lagarta-falsa-medideira).

• **Natureza:** Suspensão Concentrada.

• **Aplicação:** pode ser aplicado em forma de pulverização por meio de equipamentos convencionais de aplicação aérea ou terrestre, utilizando-se um volume de água adequado para assegurar uma boa cobertura. O êxito de BioBac T no controle de insetos está relacionado com a cobertura das folhas durante a aplicação, por isso a aplicação deve proporcionar uma distribuição uniforme do produto sobre todas as partes das folhas onde as lagartas irão alimentar-se.

• **Eficiência agrônômica comprovada em algodão, milho e soja, podendo ser aplicado em qualquer cultura com ocorrência do alvo biológico.**

• **Natureza:** Suspensão concentrada.

MECANISMO DE AÇÃO

• **Patogenicidade:** Este inseticida microbiológico atua por ingestão pelo seu alvo. Os insetos ingerem esporos que são encapsulados no interior de cristais, que causam a infecção dos insetos hospedeiros. Após serem digeridos pelo inseto, os cristais se dissolvem, liberando proteínas tóxicas que destroem a membrana do mesêntero (intestino médio) e permitem a proliferação das células bacterianas. Os cristais dissolvem-se apenas sob condições de pH alcalino, encontradas no intestino de certos insetos, como as lagartas. Várias toxinas podem ser liberadas após a dissolução do cristal, mas apenas as chamadas proteínas Cry (de “crystal”) possuem o efeito inseticida. Embora a morte do inseto possa demorar alguns dias, a alimentação cessa logo após a ingestão dos cristais.

Atenção: Siga rigorosamente as instruções contidas no rótulo, na bula e receita. Utilize sempre equipamentos de proteção individual. Nunca permita a utilização do produto por menores de idade. Faça o Manejo Integrado de Pragas. Descarte corretamente as embalagens e restos de produtos. Uso exclusivo agrícola.

**CONSULTE SEMPRE UM ENGENHEIRO AGRÔNOMO.
VENDA SOB RECEITUÁRIO AGRÔNOMO.**



- **Cepa:** *Isaria fumosorosea* cepa ESALQ-3422 (Depositado na Coleção de Cultura da ESALQ).

- **Concentração:** 5 x 10⁹ conídios/mL.

- **Grupo:** Inseticida microbiológico.

- **Alvos:** *Bemisia tabaci* raça B (Mosca-branca).

- **Aplicação:** Diluir o produto em água, filtrar e aplicar sobre as culturas com pulverizador. As aplicações deverão ser feitas visando à face inferior das folhas onde se encontram as pragas. A aplicação deve ser realizada, através de pulverizadores de barra, com umidade relativa acima de 70%. Evitar exposição a raios ultravioletas e a temperatura elevada. Utilizar volume de calda de acordo com a cultura e tamanho das plantas, de forma a obter uma boa cobertura.

- **Natureza:** Suspensão concentrada.



MECANISMO DE AÇÃO

- **Patogenicidade:** Este inseticida microbiológico atua por contato direto com seu alvo. Após a aplicação do produto, os conídios entram em contato com o tegumento do inseto, e em condições ideais germinam e penetram. No interior do inseto o fungo libera diversas enzimas e toxinas durante o seu processo de infecção que levam a morte do hospedeiro. Em seguida, o fungo inicia o processo de extrusão, colonizando a parte externa do inseto, onde é possível observar a olho nu uma camada pulverulenta de conídios em tons rosáceos.

Atenção: Siga rigorosamente as instruções contidas no rótulo, na bula e receita. Utilize sempre equipamentos de proteção individual. Nunca permita a utilização do produto por menores de idade. Faça o Manejo Integrado de Pragas. Descarte corretamente as embalagens e restos de produtos. Uso exclusivo agrícola.

**CONSULTE SEMPRE UM ENGENHEIRO AGRÔNOMO.
VENDA SOB RECEITUÁRIO AGRÔNOMO.**

BioSCAP LIQ



- **Cepa:** *Beauveria bassiana*, isolado IBCB 66; *Metarhizium anisopliae*, isolado IBCB 425 (Depositados na Coleção de Cultura do Instituto Biológico).

- **Concentração:** 1,3 x 10⁵ UFC/mL de *B. bassiana* e 1,1 x 10⁵ UFC/mL de *M. anisopliae*

- **Grupo:** Inseticida microbiológico.

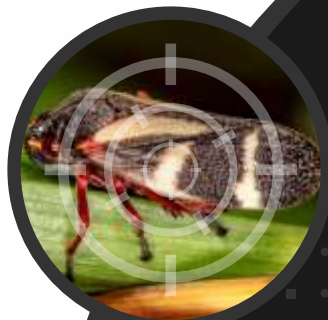
- **Alvos:** *Deois flavopicta* (Cigarrinha das pastagens) e *Euschistus heros* (Percevejo marrom).

- **Aplicação:** Diluir a dose recomendada de BIOSCAP LIQ em água. A calda deve permanecer em agitação para homogeneidade do ingrediente ativo. Utilizar volume de calda de acordo com a cultura e tamanho das plantas, de forma a obter uma boa cobertura e evitar a deriva.

Recomenda-se aplicar nas horas mais frescas do dia, preferencialmente no final da tarde ou à noite, em dias nublados ou com garoa bem fina. Nessas condições a exposição dos conídios do fungo à radiação UV do sol é menor. Evitar aplicação na presença de ventos fortes (acima de 10 Km/hora), nas horas mais quentes do dia (temperatura acima de 27°C) e umidade relativa do ar abaixo de 50%.

BIOSCAP LIQ deve ser aplicado na forma líquida por meio de pulverizadores de barra (tratorizados) e costal (manual ou motorizado) para aplicações terrestres, e através de aeronaves agrícolas equipadas com barra de pulverização para aplicações aéreas.

- **Natureza:** Suspensão concentrada.



MECANISMO DE AÇÃO

- **Patogenicidade:** Este inseticida microbiológico atua por contato direto com seu alvo. Após a aplicação do produto, os blastosporos entram em contato com o tegumento do inseto, e em condições ideais germinam e penetram. No interior do inseto o fungo libera diversas enzimas e toxinas durante o seu processo de infecção que levam a morte do hospedeiro. Em seguida, o fungo inicia o processo de extrusão, colonizando a parte externa do inseto, onde é possível observar a olho nu uma camada pulverulenta de conídios em tons brancos e esverdeados.

Atenção: Siga rigorosamente as instruções contidas no rótulo, na bula e receita. Utilize sempre equipamentos de proteção individual. Nunca permita a utilização do produto por menores de idade. Faça o Manejo Integrado de Pragas. Descarte corretamente as embalagens e restos de produtos. Uso exclusivo agrícola.

**CONSULTE SEMPRE UM ENGENHEIRO AGRÔNOMO.
VENDA SOB RECEITUÁRIO AGRÔNOMO.**



- **Cepa:** *Metarhizium anisopliae*, isolado IBCB 425 (Depositados na Coleção de Cultura do Instituto Biológico).

- **Concentração:** 1,8 x 10⁹ conídios viáveis/mL.

- **Grupo:** Inseticida microbiológico

- **Alvos:** *Mahanarva fimbriolata* (Cigarrinha-da-raiz), *Zulia entreriana* (Cigarrinha-das-pastagens), *Deois flavopicta* (Cigarrinha-das-pastagens; Cigarrinha-dos-capinzais).

- **Aplicação:** Via aplicação terrestre o produto deve ser aplicado em mistura com água, por meio de pulverizadores de barra (tratorizado) ou costal (manual ou motorizado), com o jato de pulverização dirigido para a base das touceiras das plantas, onde se concentra a população de ninfas (espuma). Dar preferência aos bicos do tipo cone, que definam um tamanho de gota entre 100- 300 um, com uma pressão de trabalho entre 80- 100 psi. Limpar muito bem tanque/bicos de pulverização para eliminar resíduos de inseticidas, herbicidas ou fungicidas químicos, que possam danificar o ingrediente ativo biológico. Via aplicação aérea deve ser aplicado através de aeronaves agrícolas, seguindo a recomendação do fabricante. O volume de aplicação deve ser, no mínimo, de 30-40 litros de calda por hectare.

- **Natureza:** Suspensão concentrada.



MECANISMO DE AÇÃO

- **Patogenicidade:** Este inseticida microbiológico atua por contato direto com seu alvo. Após a aplicação do produto, os blastosporos entram em contato com o tegumento do inseto e em condições ideais germinam e penetram. No interior do inseto o fungo libera diversas enzimas e toxinas durante o seu processo de infecção que levam a morte do hospedeiro. Em seguida, o fungo inicia o processo de extrusão, colonizando a parte externa do inseto, onde é possível observar a olho nu uma camada pulverulenta de conídios em tons esverdeados.

Atenção: Siga rigorosamente as instruções contidas no rótulo, na bula e receita. Utilize sempre equipamentos de proteção individual. Nunca permita a utilização do produto por menores de idade. Faça o Manejo Integrado de Pragas. Descarte corretamente as embalagens e restos de produtos. Uso exclusivo agrícola.
**CONSULTE SEMPRE UM ENGENHEIRO AGRÔNOMO.
VENDA SOB RECEITUÁRIO AGRÔNOMO.**

SOLUÇÕES VitalForce

Fortalecendo sua Produção



SOLUÇÕES

VitalForce

Fortalecendo sua Produção








LINHA BIO

VitalForce 
Fortalecendo sua Produção

GRUPO
Vital 



 vitalforce.com.br
 [vitalforceinsumos](https://www.facebook.com/vitalforceinsumos)
 [VitalForce Insumos](https://www.youtube.com/VitalForceInsumos)
 [vitalforce_insumosagricolas](https://www.instagram.com/vitalforce_insumosagricolas)
 [VitalForce](https://www.linkedin.com/company/VitalForce)

No solo ou na folha, sempre a melhor escolha!